



**Leader en solutions  
d'imagerie et d'équipement  
vétérinaire au Canada**

DEPUIS 1949

# CATALOGUE 2026

---



**Leader en solutions  
d'imagerie et d'équipement  
vétérinaire au Canada**

## **NOUVELLE CLINIQUE?**

**DÉCOUVREZ NOS  
PROGRAMMES SUR  
MESURE POUR LES  
NOUVELLES  
PRATIQUES**



**QUESTION?  
SOUSSION?  
CONTACTEZ NOUS  
AUJOURD'HUI!  
1-877-440-4494  
info@uxr.ca**

## **POUR TOUTES VOS SOLUTIONS D'IMAGERIE ET D'ÉQUIPEMENT VÉTÉRINAIRE**

- VOTRE PARTENAIRE DE CONFIANCE DEPUIS 1949

## **EXPERTISE ET SERVICE INÉGALÉS**

- DES ÉQUIPES D'EXPERTS EXPÉRIMENTÉS, RÉACTIFS, COURTOIS ET ATTENTIFS À VOS BESOINS.

## **FIÈREMENT CANADIENNE 🇨🇦**

- SIÈGE SOCIAL AU QUÉBEC 🍀
- VENTES, INSTALLATION, FORMATION, SOUTIEN TECHNIQUE, SERVICE ET ENTRETIEN D'UN OCÉAN À L'AUTRE, ASSURÉS PAR DES EXPERTS UXR LOCAUX.
  - QUÉBEC
  - ONTARIO
  - ATLANTIQUE
  - OUEST

**POUR LE SERVICE, L'ENTRETIEN PRÉVENTIF OU LE SOUTIEN TECHNIQUE : SERVICE@UXR.CA**

## **CATALOGUE 2026**

SYSTÈMES DE RADIOGRAPHIE UXR.....	3	POMPES À PERFUSION.....	16
SOLUTIONS DR UXR.....	4	MICROSCOPES.....	16
SOLUTIONS INTRAORALES UXR.....	5	STÉRILISATION ET AUTOCLAVES.....	16
SYSTÈMES DE RADIOGRAPHIE.....	6	CENTRIFUGEUSES.....	17
GÉNÉRATEURS PORTABLES / DR MOBILE.....	7	RÉCHAUFFEMENT DES PATIENTS.....	18
RADIOGRAPHIE DENTAIRE.....	8	ELECTRO/CRYO CHIRURGIE.....	18
DENTISTERIE.....	9	ACCESSOIRES POUR RADIOGRAPHIE.....	19
ÉCHOGRAPHIE.....	10	RÉADAPTATION.....	20
LASERS.....	12	ATTELLES.....	21
ENDOSCOPIE.....	12	TABLES ET BALANCES.....	22
ÉCLAIRAGE.....	13	CAGES ET LOGEMENT.....	23
ANESTHÉSIE.....	14	PARTENAIRES.....	24
SURVEILLANCE DE PATIENT.....	15		

# SYSTÈMES UXR

PAR LES  
EXPERTS EN  
IMAGERIE  
VÉTÉRINAIRE  
AU CANADA

PROGRAMMES  
D'ACHAT  
FLEXIBLES  
ACQUISITION  
SANS FRAIS  
INITIAUX

## INTÉGRATION COMPLÈTE AVEC LES SOLUTIONS DR UXR

- ✓ PARAMÈTRES CONFIGURÉS AUTOMATIQUEMENT
- ✓ FLUX DE TRAVAIL AMÉLIORÉ
- ✓ EXPOSITION TOUJOURS OPTIMALE – ÉLIMINE LES ERREURS DE DOSAGE



## SYSTÈMES DE RADIOGRAPHIE

Les systèmes de radiographie UXR offrent **des performances de premier ordre** pour les applications vétérinaires, **à coût compétitif**.

**Compatibilité DR universelle** : Saisie manuelle ou intégration complète avec les solutions DR UXR.

**Design compact** : Idéal pour les salles de radiographie étroites et les cliniques à espace restreint.

**Commandes au pied** : Contrôle mains libres pour un positionnement optimal du patient.

**Générateur puissant et efficace**: 32 kW / 400 mA, puissant et compact.

**Table flottante** : Table de 1,68 m (5,5 pi) avec déplacement fluide dans quatre directions.

**Imagerie de haute qualité** : Points focal de 1,0 / 2,0 ou 0,6 / 1,3 en option, pour exotiques.

**Compatibilité avec tous les détecteurs** : Plateau ajustable de 43 cm × 43 cm (17 po × 17 po).

**Conçu pour un usage clinique quotidien** : Table robuste avec une capacité dépassant 150 kg.

**Options de garantie** : Garantie standard de 2 ans et garantie limitée optionnelle de 5 ans.

# SOLUTIONS DR UXR



2 ANS DE  
GARANTIE STANDARD

**5 ANS**  
DE GARANTIE  
PROLONGÉE ET DE  
SOUTIEN À  
DISTANCE

INSTALLATION  
ET  
SOUTIEN  
D'UN OCÉAN À  
L'AUTRE

- ✓ Formation
- ✓ Soutien à distance
- ✓ Mises à jour logicielles

PAR LES  
EXPERTS EN  
IMAGERIE  
VÉTÉRAIRE  
AU CANADA

## SOLUTIONS D'IMAGERIE NUMÉRIQUE

Les solutions de radiographie numérique clé en main de UXR intègrent de manière fluide un détecteur au césium **haute résolution**, une station d'acquisition et un logiciel d'imagerie vétérinaire de pointe pour des **performances inégalées**.

**Qualité d'image supérieure** : Clarté inégalée avec une dose de radiation minimale.

**Configurations flexibles** : Disponible en version HD/filaire ou SHD/sans fil haute performance.

**Flux de travail optimisé** : Conçu pour une imagerie vétérinaire rapide et efficace.

**Solutions polyvalentes** : Idéal pour une mise à niveau ou une nouvelle solution de radiographie.

**Intégration fluide** : Compatible avec les logiciels de gestion vétérinaire.

**Multilingue** : Logiciel UXR View disponible en français et en anglais.

**Soutien fiable** : Formation complète et soutien à distance.

# SOLUTIONS INTRAORALES UXR



2 ANS  
STANDARD OU

**5 ANS**

DE GARANTIE  
PROLONGÉE ET  
SOUTIEN À DISTANCE

INCLUANT LE PREMIER  
REPLACEMENT EN CAS DE  
DOMMAGE ACCIDENTEL

## SOLUTION d'IMAGERIE INTRAORALE UXR

PAR LES EXPERTS EN IMAGERIE VÉTÉRINAIRE AU CANADA  DEPUIS 1949

Les solutions d'imagerie intraorale d'UXR combinent des **capteurs DR intra-oraux à très faible dose/haute résolution** à une station d'acquisition avec **logiciel vétérinaire de pointe**.

**Choix de tailles :** Capteurs de taille 2 (régulier) et taille 1 (petit).

**Rapports flexibles :** Générez facilement des rapports d'examen.

**Multilingue :** Logiciel UXR View disponible en anglais et en français.

**Flux de travail rationalisé :** Optimisé pour des processus d'imagerie vétérinaire efficaces.

**Intégration transparente :** Intégration avec les logiciels de gestion de pratique.

**Conception ergonomique :** Boîtier en kevlar ultra mince, bords lisses, coins arrondis et câble flexible renforcé.

**Assistance fiable :** Comprend une garantie limitée de 2 ans avec formation complète et soutien à distance.

# SYSTÈMES DE RADIOGRAPHIE



**PLUS DE 20  
SOLUTIONS DE  
RADIOGRAPHIE  
VÉTÉRINAIRE**



**VET-RAY  
STANDARD VET**  
SYSTÈME DR  
STANDARD



**VET-RAY  
DIGITAL DX-V**  
SOLUTION DR PLEINEMENT INTÉGRÉE



**VET-RAY  
AGILITY SURGICAL ARM**  
FLUOROSCOPIE



**VET-RAY  
ELITE VET**  
HAUTEUR DE TABLE  
VARIABLE ET SUPER HD



**VET-RAY  
COMPACT VET**  
ESPACE MINIMAL



**VET-RAY  
MULTI VET**  
CT, DR ET FLUOROSCOPIE



**VET-RAY  
PREMIUM VET**  
APPLICATIONS  
HORIZONTALES

# GÉNÉRATEURS PORTABLES



**MINXRAY**

**TR90B**

ALIMENTÉ PAR BATTERIE  
PROGRAMMABLE RAPIDEMENT



**UXR**

**PORTABLE X**

PETIT, LÉGER,  
BATTERIE AU LITHIUM HAUTE CAPACITÉ



**POSKOM**

**VET-20BT**

ALIMENTÉ PAR BATTERIE  
LÉGER ET COMPACT

# SOLUTIONS DR MOBILES



LES EXPERTS EN IMAGERIE VÉTÉRAIRE AU CANADA



**UXR**

**SOLUTIONS DR ÉQUINES**

PREMIER DÉTECTEUR TFT CSI  
FLEXIBLE AU MONDE, SPÉCIALEMENT  
CONÇU POUR L'IMAGERIE ÉQUINE  
10" X 13" DR



**UXR**

**SOLUTIONS DR MOBILES**

LA SOLUTION DE RADIOGRAPHIE  
NUMÉRIQUE PORTABLE LA PLUS  
AVANCÉE ET LA PLUS POLYVALENTE  
14" X 17" OU 17" X 17" DR



**VET-RAY**

**WEPX 2.0**

POUR UN USAGE PORTABLE  
INTENSIF, PEU IMPORTE LA DURÉE  
DE VOS JOURNÉES  
10" X 12" DR

# RADIOGRAPHIE DENTAIRE

## DIGIRAY

SOLUTIONS DENTAIRES DIGIRAY

PLATEAU  
SIMPLE  
ET  
RAPIDE

**PLAQUE D'IMAGERIE FORMAT 4 PLEINE GRANDEUR**

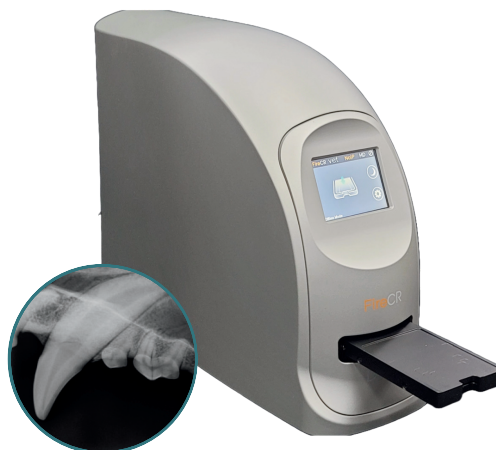
TOUTE LA GAMME DE PLAQUES D'IMAGERIE EST OFFERTE: FORMATS 0, 1, 2, 3, 4C AINSI QUE LE FORMAT 4 PLEINE GRANDEUR

**LOGICIEL D'IMAGERIE FACILE À UTILISER**

ACQUISITION, TRAITEMENT ET GESTION DES IMAGES EN TOUTE SIMPLICITÉ

**DESIGN COMPACT ET LÉGER**

SEULEMENT 13 CM DE LARGEUR ET UN POIDS DE 5,5 KG



**IM3** THE GLOBAL NAME IN VETERINARY DENTISTRY

SOLUTIONS DENTAIRES IM3

AUTRES TAILLES DE CAPTEURS DISPONIBLES  
Contactez nous pour les details

CAPTEUR DR X



CR 7 2.0 VET

CR  
ou  
CR/DR  
HYBRIDE



CR 8 VET

**VET-RAY**  
technology  
by SEDECAL

SOLUTIONS DENTAIRES VET-RAY

**VET-RAY**  
CAPTEUR DENTAIRE NUMÉRIQUE  
POSITIONNEUR EXCLUSIF



**VET-RAY**  
MURAL  
LONGUEUR DE BRAS CONFIGURABLE



**VET-RAY**  
PORTATIF  
CGÉNÉRATEUR ASSISTÉ

**midmark**

SOLUTIONS DENTAIRES MIDMARK

LOGICIEL  
D'IMAGERIE  
PROGENY



GARANTIE  
STANDARD DU  
MANUFACTURIER  
DE  
**5 ANS**



GÉNÉRATEUR



**CAPTEURS**  
RÉSISTANTS AUX MORSURES  
UN REMPLACEMENT GRATUIT  
EN CAS DE DOMMAGE

# DENTISTERIE

**IM3**® | THE GLOBAL NAME IN  
VETERINARY DENTISTRY

## GAMME EVOLUTION IM3 SYSTÈME DE DENTISTERIE

- Options de montage
- Options de pièces à main
- Matériaux de grande qualité

CONCEVEZ  
VOTRE  
APPAREIL  
SELON VOS  
BESOIN!

### IM3 EVOLVE

Modèle d'entrée idéal pour la dentisterie vétérinaire

### IM3 ADVANCED

Pour les pratiques avec un volume d'interventions important

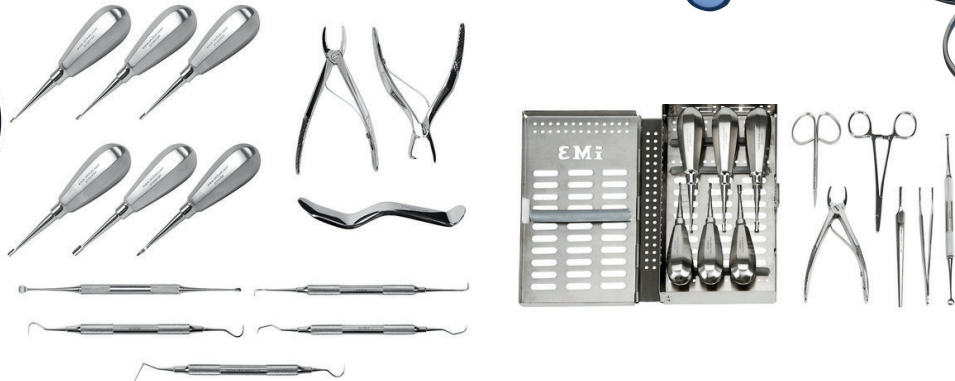
### IM3 PROFESSIONAL

Établit la norme en matière d'équipement vétérinaire



## INSTRUMENTS DENTAIRES IM3

VASTE  
SÉLECTION  
ET QUALITÉ  
SUPÉRIEURE



  
**midmark**®

**MIDMARK**  
SYSTÈME DE  
DENTISTERIE  
PORTABLE

DESIGN  
COMPACT



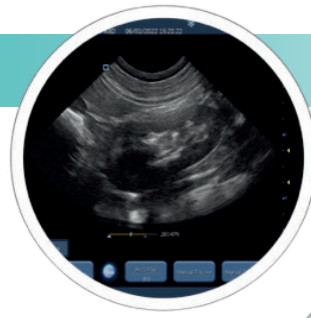
ROBUSTESSE  
MIDMARK  
À TOUTE  
ÉPREUVE

- Système tout-en-un
- Fonctionnement plus silencieux
- Indicateur de niveau d'eau à LED
- Pièces à main et détartreur haute vitesse à LED
- Leader du domaine avec une garantie de 5 ans
- Stockage accru et poignées intégrées

# ÉCHOGRAPHIE



CORE IMAGING



## CORE IMAGING INTEGRA WIRELESS

*LA RÉFÉRENCE EN ÉCHOGRAPHIE PORTATIVE*

### LÉGER ET FACILE À MANIPULER

Sonde pesant moins de 1/4 de livre

### FONCTIONNALITÉS COMPLÈTES

Construction haute résolution multi-fréquences

Connexion sans fil à Android ou iOS

Examens spécifiques à la médecine vétérinaire

Étanche

### PRIX AVANTAGEUX

Aucun frais mensuel ou annuel

Fonctionnalités logicielles avancées incluses sans coût supplémentaire



**GARANTIE**

**3 ANS**

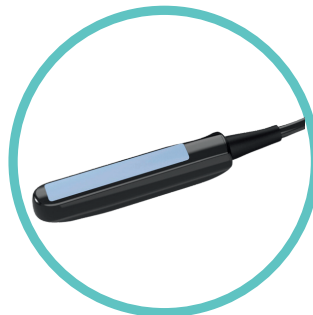
INCLUANT CHUTES  
ET DÉFAUTS

**MEILLEURE  
GARANTIE  
DE  
L'INDUSTRIE**

***BIEN PLUS QU'UNE ÉCHOGRAPHIE  
NOUS AIDONS LES VÉTÉRINAIRES  
À VOIR PLUS CLAIR***



**CORE IMAGING  
INTEGRA WIRED**  
L'INTEGRA LE PLUS  
ABORDABLE



**CORE IMAGING  
INTEGRA I WIRELESS**  
SONDE LR  
SANS FIL



**CORE IMAGING  
INTEGRA II**  
ÉCHOGRAPHIE HAUTE RÉOLUTION  
PORTABLE SANS FIL



**AVEZ-VOUS DÉJÀ RENCONTRÉ DES DIFFICULTÉS  
À OBTENIR DES IMAGES CLAIRES POUR ÉTABLIR  
UN DIAGNOSTIC EN TOUTE CONFIANCE ?**

## Assistance CoreVu Scan

### 5 avantages exceptionnels de CoreVu

*ASSISTANCE EN TEMPS RÉEL AVEC STREAMING AUDIO ET VIDÉO  
ÉCHOGRAPHISTES DÉDIÉS POUR VOUS ACCOMPAGNER À TOUT MOMENT  
AUCUN MATÉRIEL OU LOGICIEL SUPPLÉMENTAIRES REQUIS  
CAPTURE D'IMAGE OPTIMALE POUR UNE RÉVISION EN TÉLÉMÉDECINE  
AMÉLIORE VOS COMPÉTENCES EN ÉCHOGRAPHIE D'OÙ QUE VOUS SOYEZ*



**FORMATIONS  
PERSONNALISÉES  
SOUTIEN EN  
TEMPS RÉEL  
D'OÙ QUE VOUS  
SOYEZ**



**CORE IMAGING  
NAVI**  
IMAGERIE  
DE PRÉCISION



**CORE IMAGING  
PILOTER**  
ÉCHOGRAPHIE SUR  
TABLETTE INTELLIGENTE



**CORE IMAGING  
CLOVER**  
L'EXCELLENCE ABORDABLE  
POUR TOUS



**CORE IMAGING  
CLIVIA**  
L'ULTIME IMAGERIE  
HAUTE-RÉSOLUTION



**CORE IMAGING  
CARNATION**  
LE PLUS GRAND ÉCRAN  
TACTILE DISPONIBLE

# LASERS



LA PLUS AVANCÉE DES  
TECHNOLOGIES DE  
LASERS VÉTÉRIAIRES



**CUTTING EDGE  
EVO**  
**LASER DE THÉRAPIE**  
LE SEUL ET UNIQUE  
LASER VÉTÉRIINAIRE DE  
CLASSE IV SANS CHALEUR

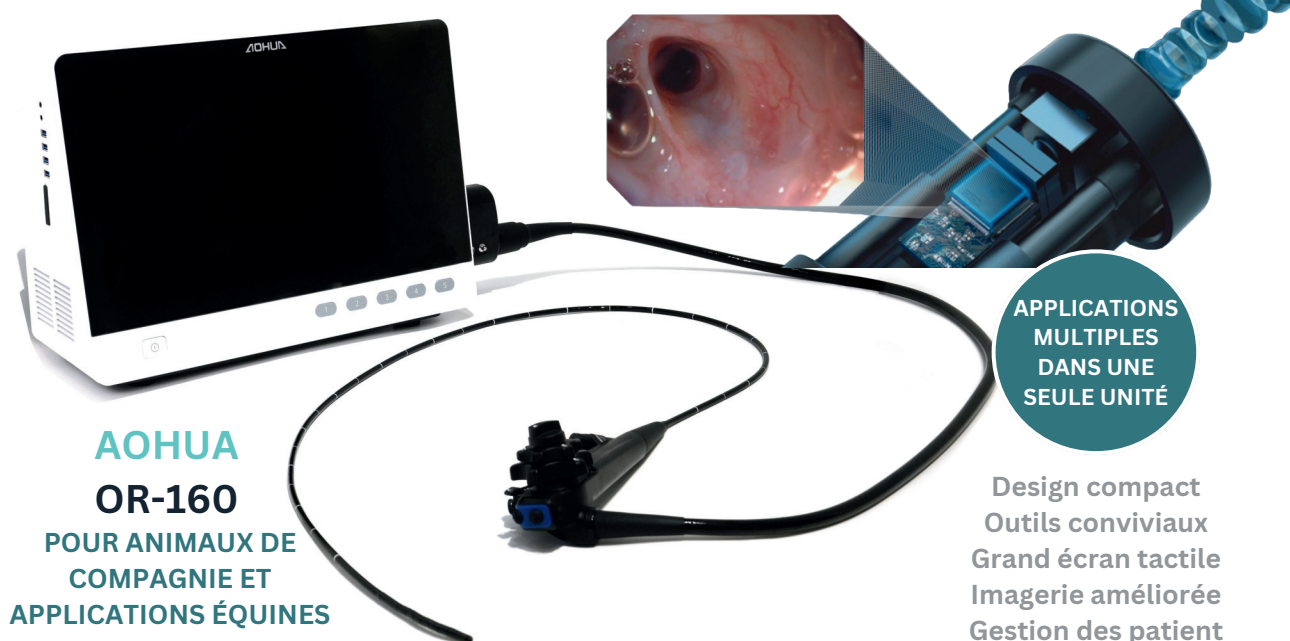


**CUTTING EDGE  
40W CO2**  
**LASER DE CHIRURGIE**  
LA RÉFÉRENCE EN MATIÈRE  
DE LASER CHIRURGICAL

AUTRES LASERS  
THÉRAPEUTIQUES  
ET CHIRURGICAUX  
DISPONIBLES  
Contactez-nous  
pour plus  
de détails

# ENDOSCOPIE

**AOHUA** SOLUTIONS D'ENDOSCOPIE TOUT EN UN



**AOHUA  
OR-160**  
POUR ANIMAUX DE  
COMPAGNIE ET  
APPLICATIONS ÉQUINES

APPLICATIONS  
MULTIPLES  
DANS UNE  
SEULE UNITÉ

Design compact  
Outils conviviaux  
Grand écran tactile  
Imagerie améliorée  
Gestion des patient

# ÉCLAIRAGE



MODÈLES DOUBLE,  
SUR PIED, PLAFOND,  
MURAL ET AUTRES  
OPTIONS DISPONIBLES  
Contactez nous  
pour les détails



**MEDICAL ILLUMINATION**  
**MI-550**  
LAMPE D'EXAMEN  
COMPACTE ET PUISSANTE  
55 000 LUX



**MEDICAL ILLUMINATION**  
**MI-750**  
CHIRURGIES ET PROCÉDURES  
MINEURES  
75 000 LUX



**MEDICAL ILLUMINATION**  
**MI-1000 LED**  
LAMPE IDÉALE  
POUR LES CHIRURGIES  
100 000 LUX



**BURTON**  
**AIM HI LED**  
LAMPE POUR CHIRURGIE ET PROCÉDURES  
100 000 OU 70 000 LUX



**BURTON**  
**OUTPATIENT LED**  
LAMPE D'EXAMEN ET  
PROCÉDURES MINEURES  
90 000 LUX



**BURTON**  
**SUPER EXAM LED**  
ÉCLAIRAGE SUPÉRIEUR SUR UNE  
ZONE CIBLÉE



**MIDMARK**  
**120 LED**  
LAMPE D'EXAMEN  
DURABILITÉ ET  
ABORDABILITÉ  
35 000 LUX



**MIDMARK**  
**130 LED**  
LAMPE DE TRAITEMENT  
ÉCLAIRAGE FLEXIBLE  
60 000 LUX

# ANESTHÉSIE



## APPAREILS D'ANESTHÉSIE HAUT DE GAMME



**UXR**

**VA-1**

VARIÉTÉS DE CONFIGURATIONS  
ET APPLICATIONS  
MURAL - SUR TABLE - SUR PIED

**UXR**  
**BB-1**  
**ADAPTATEUR DE  
CIRCUIT BAIN**  
MANOMÈTRE DE  
PRESSION DE  
HAUTE QUALITÉ



**UXR**

**ACCESSOIRES  
D'ANESTHÉSIE**

CHARIOT SD30  
SACS DE VENTILATION  
TUYAU D'OXYGÈNE  
TUYAU DE GAZ RÉSIDUEL

  
**midmark®**

DE NOMBREUX MODÈLES  
DISPONIBLES



**MIDMARK**  
**VME2**  
SUR TABLE / MURAL



**MIDMARK**  
**VME2**  
DESIGN COMPACT



**MIDMARK**  
**VMS**  
ANESTHÉSIE DE  
PETITS ANIMAUX



**MIDMARK**  
**VMS PLUS**  
FONCTIONNEL ET  
PRATIQUE

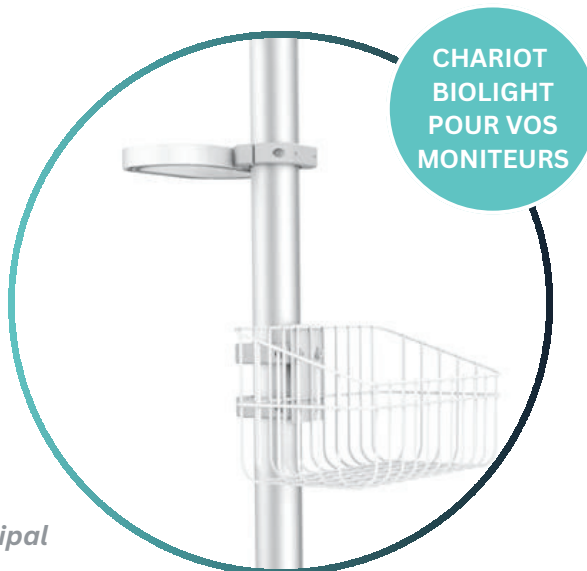
# SURVEILLANCE DES PATIENTS



SUIVI EN TEMPS RÉEL DES SIGNES VITAUX  
AVEC DES DONNÉES CLINIQUES ET  
DIAGNOSTIQUES PRÉCISES ET RÉACTIVES

## Moniteurs patients semi-modulaires Premium

- Jusqu'à 3 emplacements de modules offrant une configuration flexible
- Comprend en standard le SpO2 Masimo, l'EtCO2 principal Masimo, ainsi que la PNI SunTech
- Fonctions intégrées de rapport d'anesthésie



CHARIOT  
BIOLIGHT  
POUR VOS  
MONITEURS



### BIOLIGHT G10

3.9 KG  
LCD TFT DE 10,1 PO



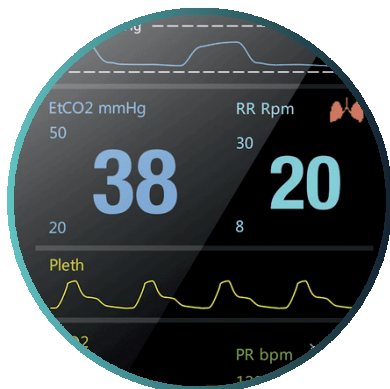
### BIOLIGHT G15

5.5 KG  
LCD TFT DE 15,6 PO



### BIOLIGHT G12

4.6 KG  
LCD TFT DE 12,1 PO



### BIOLIGHT M850 VET

ECG À 3 DÉRIVATIONS + SPO2  
SPO2 ET FRÉQUENCE DU POULS  
COURBE PLÉTHYSMOGRAPHIQUE ET  
INDICE DE PERFUSION  
FRÉQUENCE CARDIAQUE ET TRACÉ ECG  
FRÉQUENCE RESPIRATOIRE  
COURBE RESPIRATOIRE

# SURVEILLANCE DES PATIENTS

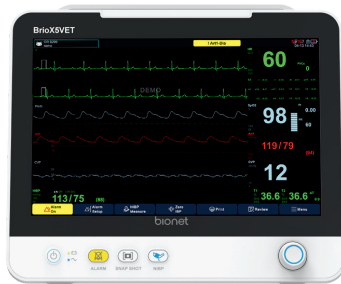
# bionet

LA PLUS LONGUE GARANTIE DE L'INDUSTRIE 4 ANS SUR BRIO

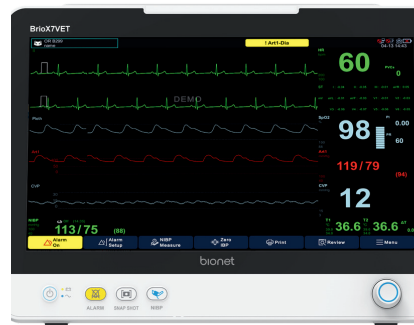
TOUTES LES SONDES ET ACCESSOIRES DISPONIBLES



**BIONET BRIO X3VET**  
PERFORMANCES SANS COMPROMIS



**BIONET BRIO X5VET**  
POLYVALENCE MAXIMALE



**BIONET BRIO X7VET**  
PERFORMANCE ULTIME



**BIONET CAPTEUR EtCO2**  
FLUX DIRECT



**BIONET CAPTEUR EtCO2**  
FLUX LATÉRAL



**BIONET OXY9WAVE**  
OXYMÈTRE DE POULS VÉTÉRINAIRE



**BIONET O'PET CURV**  
SURVEILLANCE SANS FIL

## midmark®



**MIDMARK MONITEURS MULTIPARAMÉTRIQUES**  
PROCÉDURES D'ANESTHÉSIE SÛRES ET EFFICACES

## PARKS Medical Electronics, Inc.



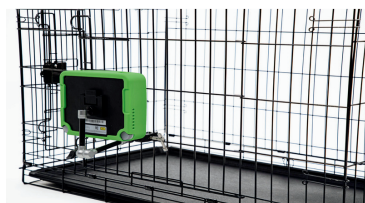
**PARKS 811-B**  
MONITEUR DOPPLER À ULTRasons

## ZOMEDICA®



LE SEUL MONITEUR DE SIGNES VITAUX SANS CONTACT

**ZOMEDICA VETGUARDIAN PLUS**



**FIXATION DE L'APPAREIL**  
INSTALLEZ-LE SUR UNE CAGE OU UN PORTE-PERFUSION



**SURVEILLANCE DES SIGNES VITAUX**  
ASSURE UNE SURVEILLANCE CONTINUE DE LA TEMPÉRATURE, DU POULS ET DE LA RESPIRATION, AVEC VIDÉO EN TEMPS RÉEL

# POMPES À PERFUSION



**UXR**  
**VSP-1**  
POMPE À SERINGUE



**UXR**  
**VIP-1**  
POMPE À PERFUSION VÉTÉRINAIRE

AVEC  
RÉCHAUFFEUR  
DE PERFUSION  
INTÉGRÉ



**MIDMARK**  
**RÉCHAUFFEUR  
DE PERFUSION**  
CONÇU POUR AIDER  
À RÉDUIRE LE RISQUE  
D'HYPOTHERMIE



# MICROSCOPES



**LW SCIENTIFIC**  
**I4 INFINITY**  
MICROSCOPE  
À 4 OBJECTIFS



**LW SCIENTIFIC**  
**REVELATION III DIN**  
4 OBJECTIFS  
PERFORMANCE SUPÉRIEURE

OPTIONS  
CAMÉRA  
DISPONIBLES

# STÉRILISATION ET AUTOCLAVES



**MIDMARK**  
**NEXT GENERATION**  
**M9** - STÉRILISATEUR À VAPEUR 9"  
**M11** - STÉRILISATEUR À VAPEUR 11"



**TUTTNAUER**  
**T-TOP 10 & 11**  
AUTOCLAVE AUTOMATIQUE 10"  
AUTOCLAVE AUTOMATIQUE 11"



**TUTTNAUER**  
**TVET 9M & 11M**  
STÉRILISATEUR MANUEL 9"  
STÉRILISATEUR MANUEL 11"



**TUTTNAUER**  
**ULTRASONIC CLEANER**  
1 GALLON, 3 GALLONS OU  
6.5 GALLONS

# CENTRIFUGEUSES



**LW SCIENTIFIC**  
**E8**  
CENTRIFUGEUSE À  
VITESSE VARIABLE



**LW SCIENTIFIC**  
**ZipCOMBO**  
CENTRIFUGEUSE



**LW SCIENTIFIC**  
**COMBO V24T**  
CENTRIFUGEUSE



**STATSPIN**  
**VT**  
CENTRIFUGEUSE

# RÉCHAUFFEMENT DES PATIENTS



## HOT DOG

LE PLUS AVANCÉ DES SYSTÈMES RÉCHAUFFEMENT VÉTÉRAIRE

- Matelas résistants, réutilisables, flexibles, faciles à nettoyer
- Contrôleur de gestion de la température à écran tactile
- Chauffe en quelques minutes!



HOT DOG

**MATELAS À ÉLECTRODE DE RETOUR U501V**  
GARDEZ VOTRE PATIENT AU CHAUD PENDANT  
LES PROCÉDURES D'ÉLECTROCHIRURGIE  
AUCUNE PLAQUE DE MISE À LA TERRE REQUISE



HOT DOG

**RÉCHAUFFEMENT DES PATIENTS VÉTÉRAIRES**  
CONVERTIT L'ÉLECTRICITÉ BASSE TENSION  
EN UNE CHALEUR SÉCURITAIRE, PRÉCISE ET  
CONSTANTE

PAS D'EAU,  
PAS D'AIR,  
JUSTE UNE  
CHALEUR  
STABLE ET  
SÉCURITAIRE!



COUVERTURES  
disponibles en  
3 TAILLES

**ADROIT  
VETPRO**  
RÉCHAUFFEMENT  
À AIR PULSÉ



La seule  
pompe de  
thermothérapie  
qui utilise l'eau  
du robinet

**ADROIT  
HTP-1500**

THÉRAPIE PAR EAU POUR LA  
GESTION DE L'HYPO ET DE  
L'HYPERTHERMIE



**ADROIT  
COUVERTURES  
VETPRO**  
DISPONIBLES EN  
18 CONFIGURATIONS

# ELECTRO/CRYO CHIRURGIE

## Bovie

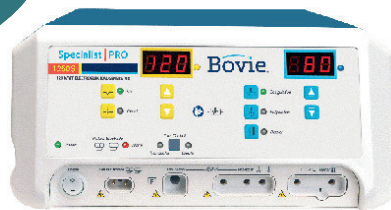


**BOVIE**  
**SYSTÈME**  
**D'ÉLECTROCHIRURGIE**  
AVEC ÉVACUATION DE FUMÉE

REMPLEZ  
L'ÉLECTRODE  
DE RETOUR PAR  
UN MATELAS  
CHAUFFANT  
COMPATIBLE  
HOT DOG



**BOVIE**  
**SMOKE SHARK II**  
ÉLIMINATION DES  
FUMÉES ET PARTICULES



**BOVIE**  
**1250S SPECIALIST PRO**  
GÉNÉRATEUR ÉLECTROCHIRURGICAL  
HAUTE FRÉQUENCE

SWISS MADE  
**CRYOSUCCESS**  
LIQUIDFREEZING

**CRYOSUCCESS**  
**CRYOCHIRURGIE**  
APPAREIL DE  
CHIRURGIE  
CRYOGÉNIQUE



# ACCESSOIRES POUR RADIOGRAPHIE



**UXR**  
**CACHE-THYROÏDE PLOMBÉ**



**UXR**  
**MITAINES PLOMBÉES**



**UXR**  
**TABLIER PLOMBÉ**  
**AJUSTABLE**



**UXR**  
**TABLIER PLOMBÉ AJUSTABLE**  
**AVEC CACHE-THYROÏDE INTÉGRÉ**  
**(COUSU)**



**UXR**  
**ENSEMBLE DE COUSSINS DE**  
**POSITIONNEMENT EN MOUSSE**

# RÉADAPTATION



## LOOP ASSISI

Traitement maison ou en clinique

- Accélère la guérison des tissus mous et des os
- Diminue douleur et inflammation
- Diminue le besoin de produits pharmaceutiques et d'opioïdes



## DENTALOOP ASSISI

Souriez, DentaLOOP est arrivé!

- Aide à réduire la douleur et l'inflammation buccale et dentaire



## PULSEVET ZOMEDICA

Système de thérapie par ondes de choc

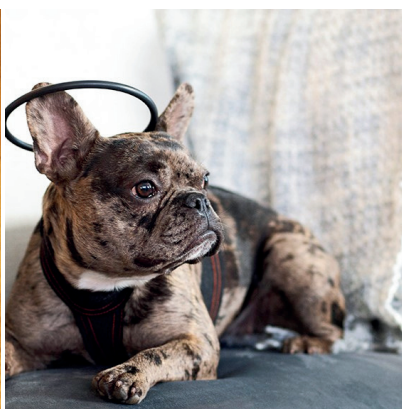
- Petit, rapide, puissant et cliniquement éprouvé.
- Thérapie par ondes de choc numéro un en médecine vétérinaire régénérative.



## LOOP LOUNGE ASSISI

Traitement complet pour chiens et chats de toutes tailles

- Trois tailles de coussins
- Doublure amovible imperméable et lavable
- Système rechargeable conçu pour délivrer 6 000 traitements tPEMF du nez à la queue



## CALMER CANINE ASSISI

Une solution non médicamenteuse à l'anxiété de séparation

- Réduit considérablement les signes d'anxiété de séparation
- Améliore la qualité de vie
- Offre des résultats durables
- Peut également aider avec d'autres anxiétés



## TAPIS ROULANT AQUATIQUE HYDRO PHYSIO

Physiothérapie pour chiens

- Qualité de fabrication exceptionnelle
- Caractéristiques adaptées aux professionnels
- Excellente sécurité et accessibilité



# ATTELLES



LE RÉTABLISSEMENT  
DE VOTRE ANIMAL  
COMMENCE ICI



**BALTO JUMP**  
GENOUILLÈRE



**BALTO LIGATEK**  
GENOUILLÈRE  
POSTOPÉRATOIRE  
ET DE RÉÉDUCATION



**BALTO HOCK**  
ATTELLE DE  
JARRET



**BALTO FLEXOR**  
ATTELLE DE  
JARRET FLEXIBLE



**BALTO SPLINT**  
ATTELLE DE LAXITÉ  
CARPIENNE ET  
TARSIENNE



**BALTO BONE**  
ORTHÈSE POUR  
FRACTURE



**BALTO PULL**  
ATTELLE POUR HYPERFLEXION  
DES PHALANGES



**BALTO SOFT**  
COUDIÈRE



**BALTO SOFT PLUS**  
COUDIÈRE  
DOUBLE



**BALTO LUX**  
ATTELLE  
D'ÉPAULE



**BALTO JOINT**  
BANDE DE  
COMPRESSION



**BALTO NECK**  
ATTELLE CERVICALE  
RIGIDE



**BALTO NECK ECO**  
SOLUTION DE  
REMPLACEMENT AU  
COLLIER ÉLISABÉTHAIN



**BALTO LIFE**  
ATTELLE POUR  
DYSPLASIE DE LA HANCHE



**BALTO BODY LIFT**  
HARNAIS AVEC  
POIGNÉES



**BALTO UP**  
HARNAIS DE  
SUPPORT ARRIÈRE



**BALTO LINK**  
CONTRÔLE DES  
MEMBRES POSTÉRIEURS



**BALTO HOCK CAT**  
ATTELLE DE JARRET  
POUR FÉLINS



**BALTO SPLINT CAT**  
ATTELLE POUR LAXITÉ  
CARPIENNE/MÉTATARSIENNE  
CHEZ LES FÉLINS



**BALTO NECK ECO CAT**  
ALTERNATIVE À LA  
COLLÈRETTE POUR FÉLINS



**BALTO NECK CAT**  
COLLIER CERVICAL  
RIGIDE POUR FÉLINS



**BALTO BONE CAT**  
ATTELLE DE FRACTURE  
POUR FÉLINS



**BALTO PULL CAT**  
ORTHÈSE D'HYPERFLEXION  
CARPIENNE POUR FÉLINS

# TABLES ET BALANCES



GAMME  
COMPLÈTE  
DE PRODUITS  
MIDMARK  
disponible

VEUILLEZ CONTACTER  
UXR POUR PLUS  
D'INFORMATIONS



**MIDMARK**  
**TABLE MURALE**  
**RABATABLE VERS LE HAUT**  
TABLE D'EXAMEN



**MIDMARK**  
**TABLE MURALE**  
**RABATABLE VERS LE BAS**  
TABLE D'EXAMEN COMPACTE



**MIDMARK**  
**TABLE**  
**D'EXAMEN**  
TABLE DE PRÉPARATION  
À HAUTEUR FIXE



**MIDMARK**  
**TABLE DE**  
**DENTISTERIE**  
DESIGN OPTIMAL  
CONFIGURATIONS  
PERSONNALISABLES



**MIDMARK**  
**TABLE PLATE**  
TABLE DENTAIRE/CHIRURGICALE  
RÉGLABLE HYDRAULIQUE



**MIDMARK**  
**TABLE EN V**  
TABLE CHIRURGICALE RÉGLABLE  
HYDRAULIQUE



**MIDMARK**  
**TABLE ÉLEVATRICE MOBILE**  
**ÉLECTRIQUE**  
TABLE MULTIFONCTION



**BRECKNELL**  
**PS500**  
BALANCE AU SOL



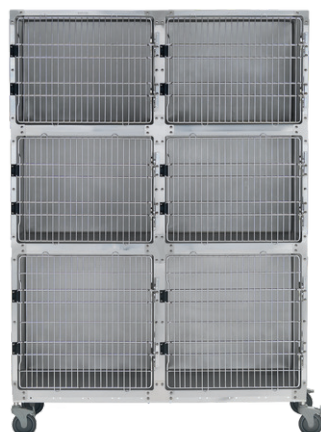
**BRECKNELL**  
**MS-15**  
BALANCE SUR TABLE

# CAGES ET LOGEMENT

Solutions  
sur mesure  
configurées  
selon vos  
besoins!



**MIDMARK**  
CAGES EN ACIER  
INOXYDABLE



**MIDMARK**  
ASSEMBLAGES DE CAGES  
EN ACIER INOXYDABLE



**MIDMARK**  
CAGES AVEC  
ARRIÈRE EN VERRE



**MIDMARK**  
CHENILS SIMPLES EN  
ACIER INOXYDABLE

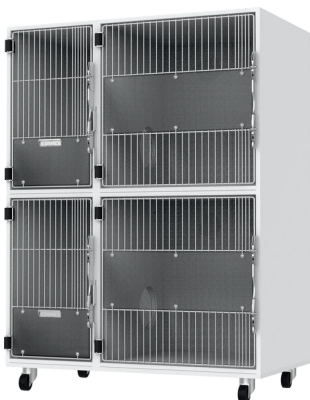


**MIDMARK**  
CHENILS À ENTRÉE  
AVANT ET ARRIÈRE



Minimisez  
la peur, l'anxiété  
et le stress de  
vos invités à  
fourrure

**MIDMARK**  
CHENILS  
QUIET COTTAGES



**MIDMARK**  
SUITES POUR CHATS  
EN ACIER INOXYDABLE



**MIDMARK**  
SUITES  
CONFORT FÉLIN



DÔME DE VUE  
UNIQUE



**MIDMARK**  
SUITES  
REPOS ET JEU



Leader en solutions  
d'imagerie et d'équipement  
vétérinaire au Canada  
SINCE 1949

514-695-4114  
1-877-440-4494  
info@uxr.ca  
UXR.ca